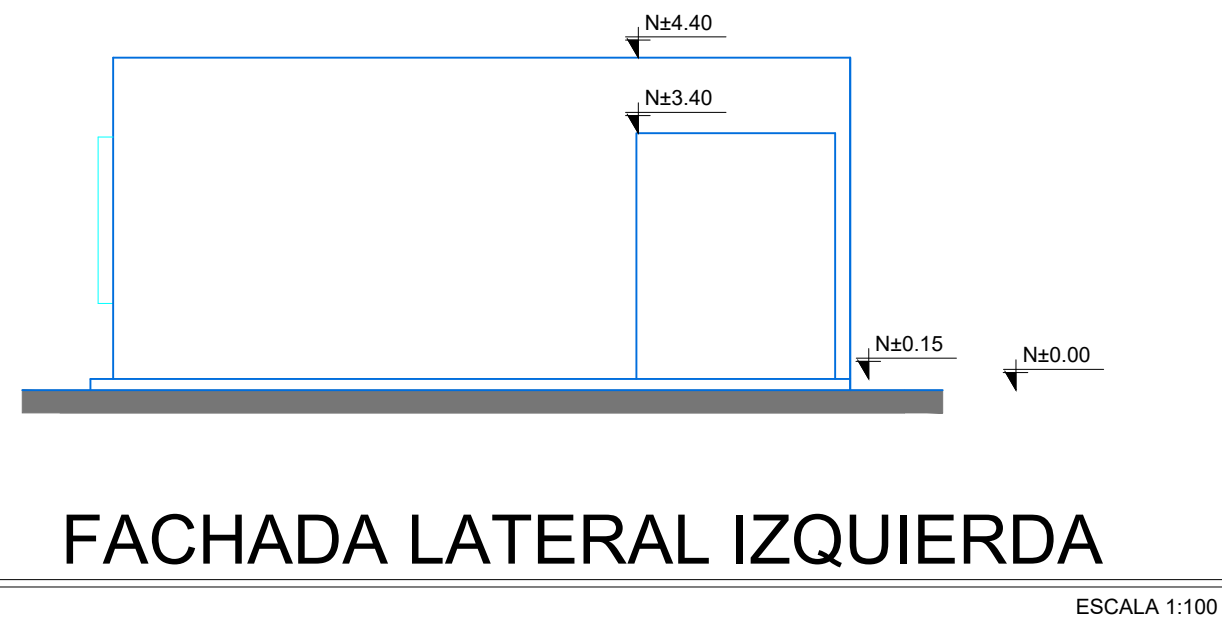
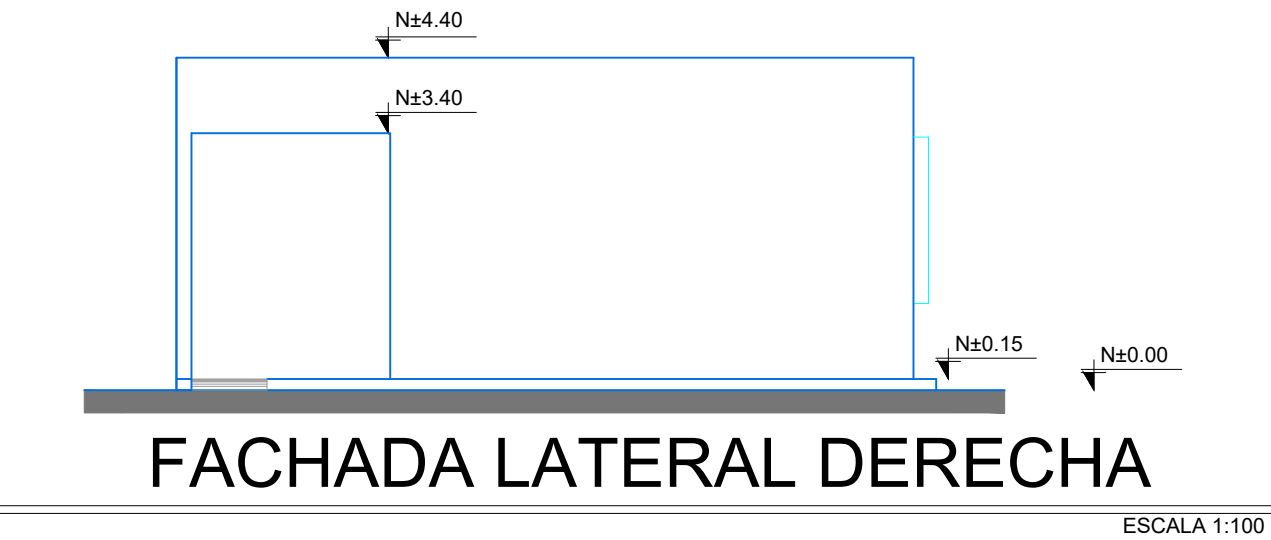
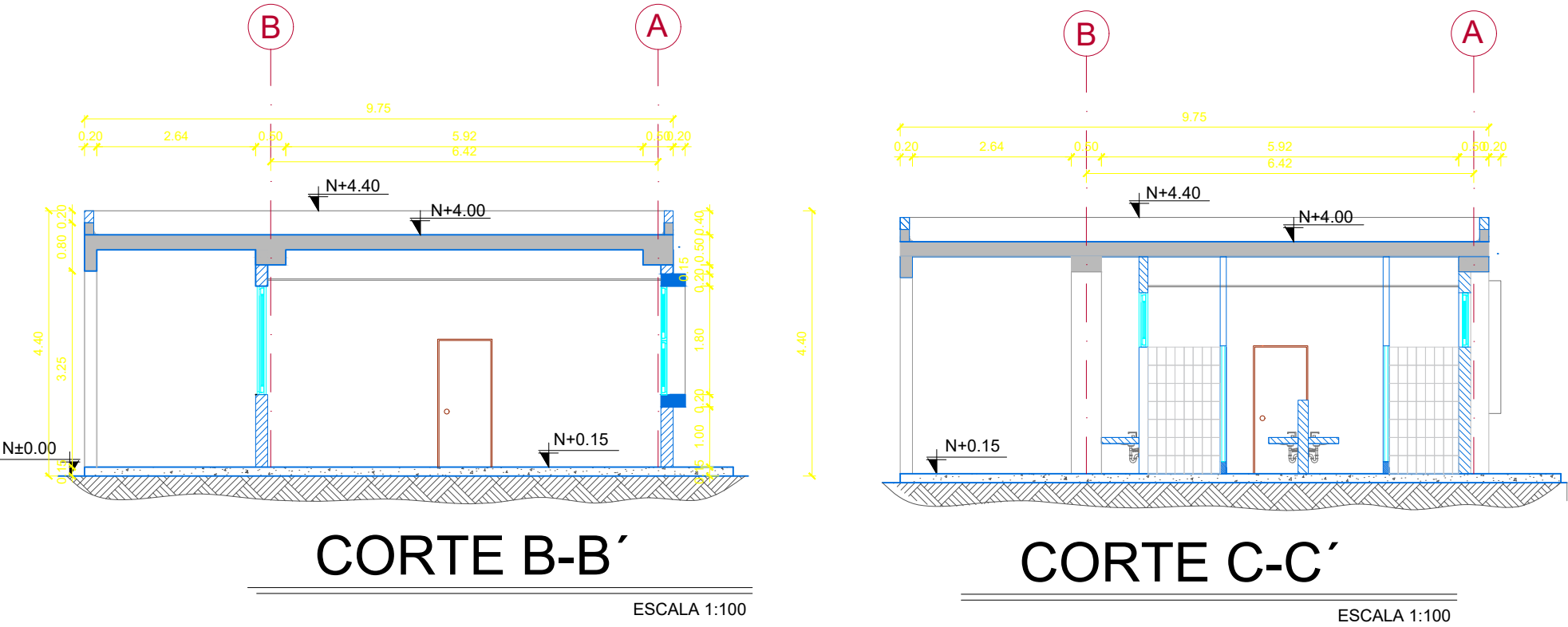
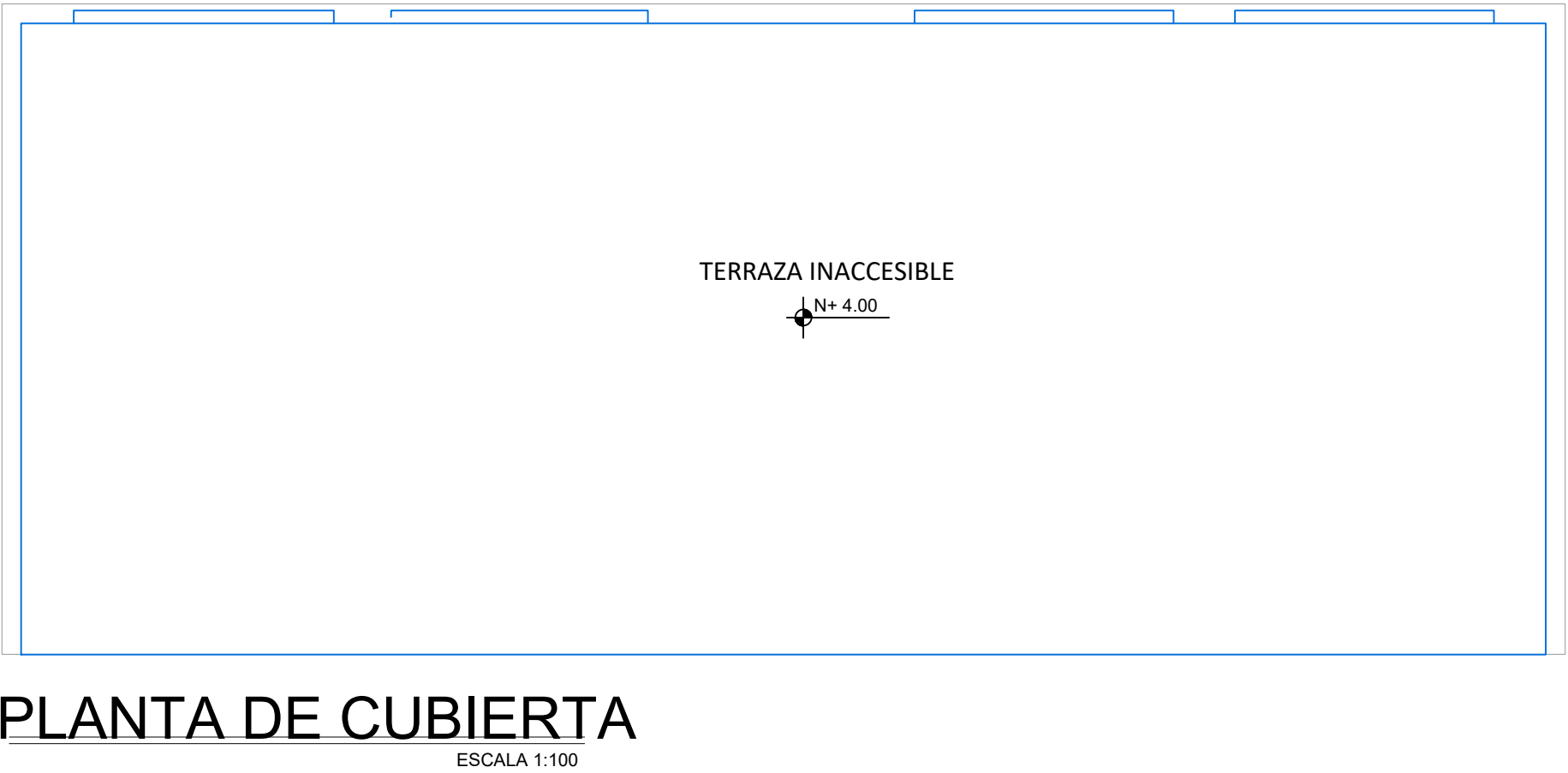
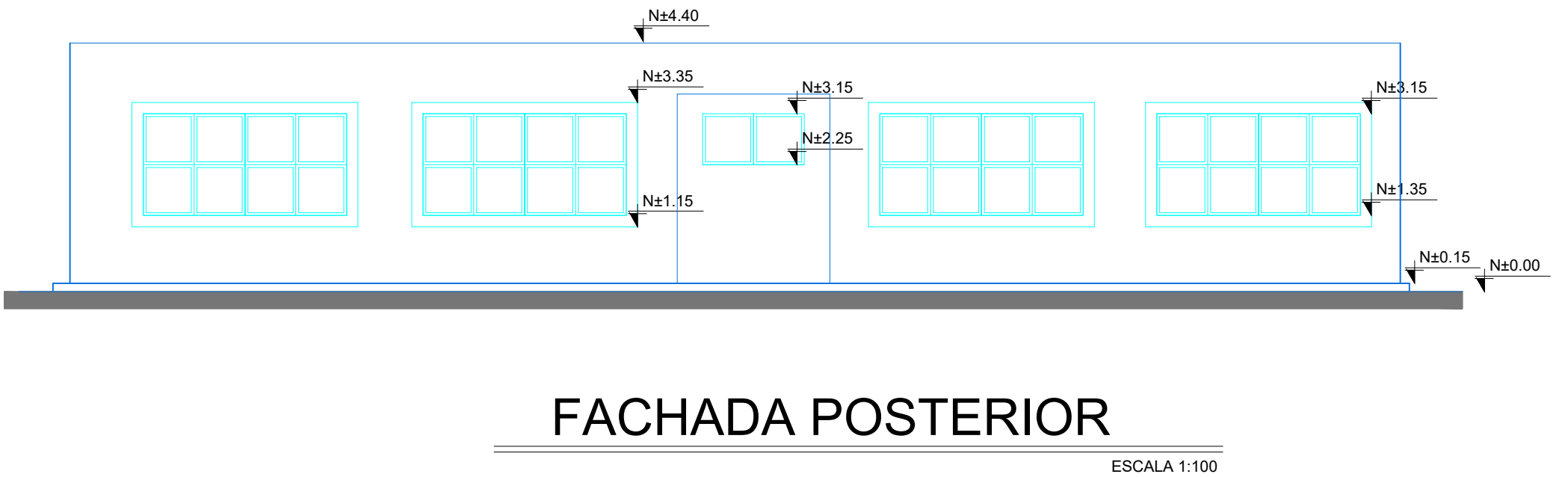
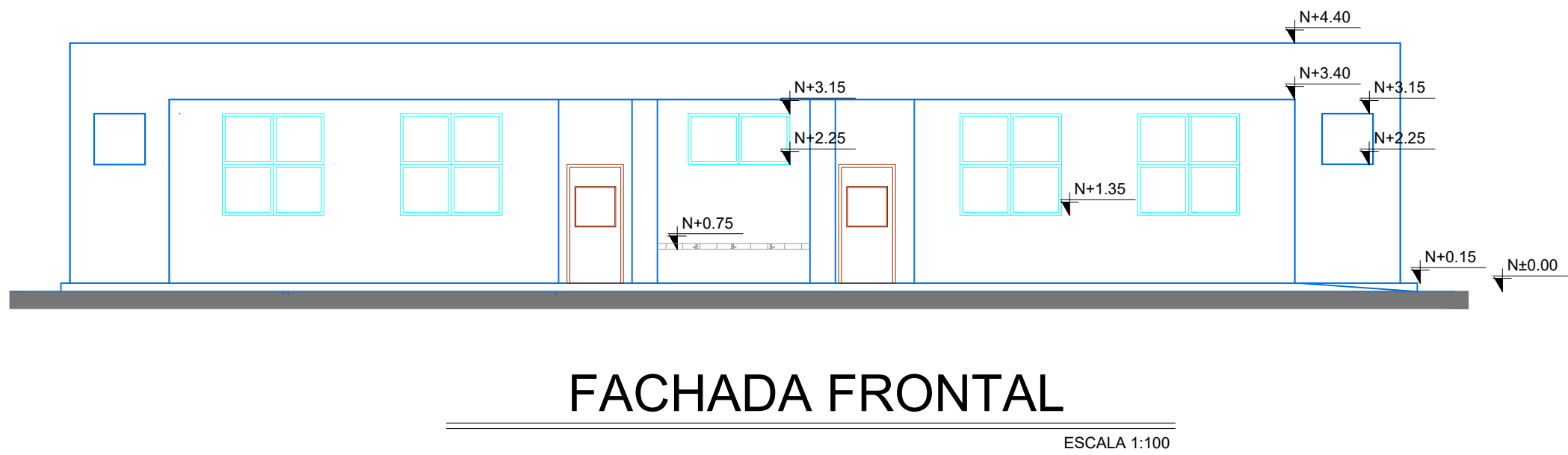
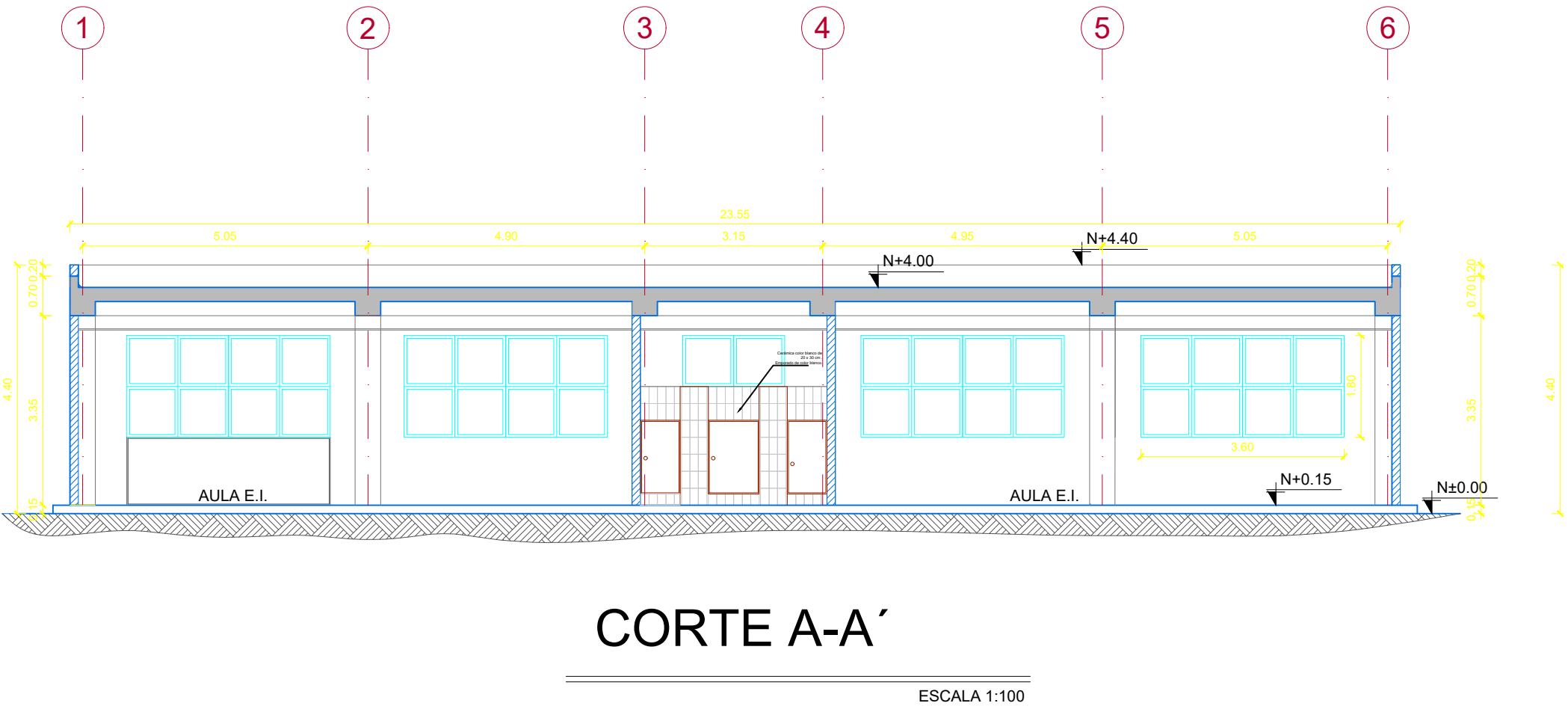
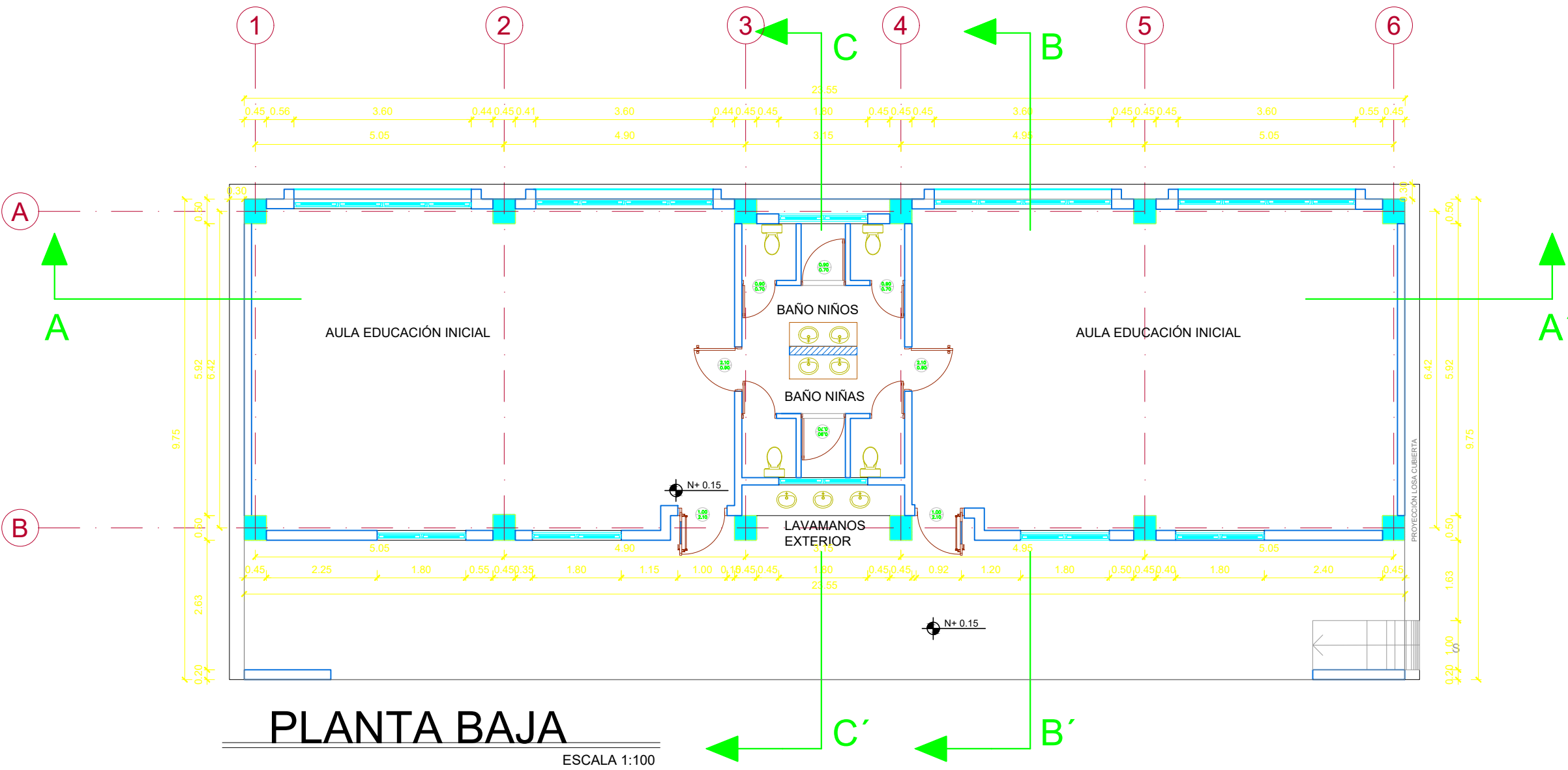
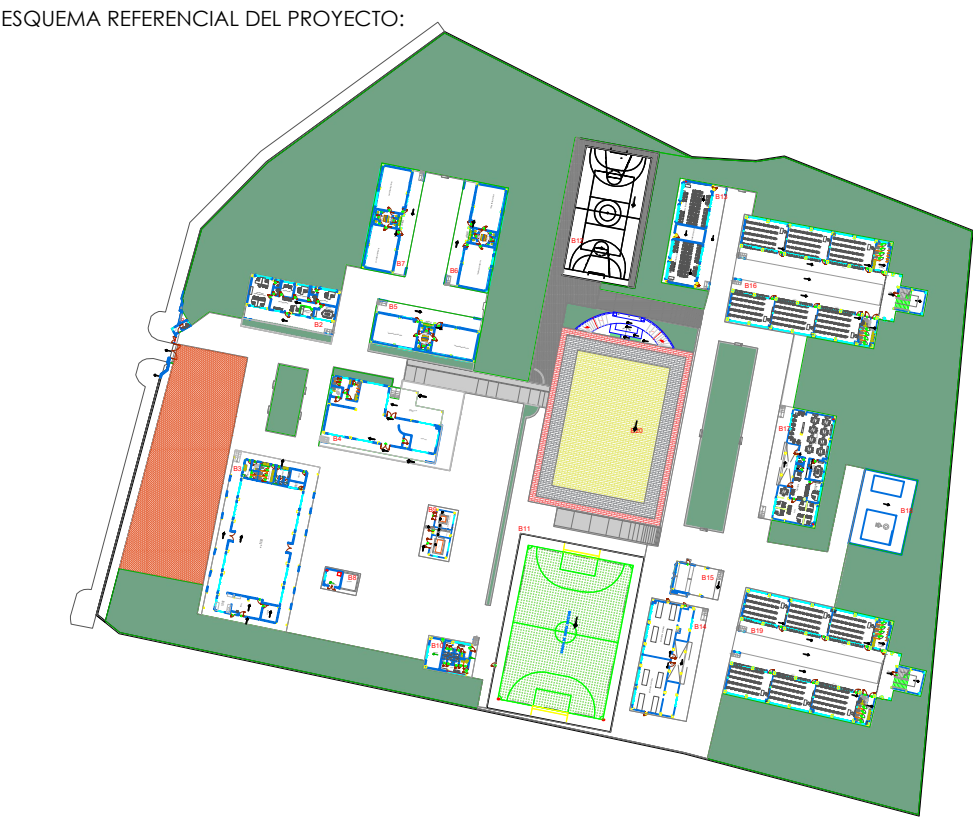


BLOQUE EDUCACIÓN INICIAL PLANTA TIPO A-B-C



ING. JULIO CÉSAR ZAMBRANO ZAMBRANO
DIRECTOR SUBROGANTE DE TRANSPORTE Y OBRAS PÚBLICAS
DISTRITAL DE MANABÍ

ARQ. JUAN PABLO VILLAFUERTE
DIRECTOR NACIONAL DE INFRAESTRUCTURA FÍSICA



PROYECTO:
"UNIDAD EDUCATIVA ESTANDARIZADA DEL MILENIO " CAMPOZANO

UBICACIÓN:
MANABÍ PROVINCIA PAJAN CANTÓN CAMPOZANO PARROQUIA

TIPOLOGÍA:
MAYOR

CONTIENE:
BLOQUES EDUCACIÓN INICIAL PLANTA TIPO A-B-C
PLANTAS - CORTES - FACHADAS

ESCALA: INDICADAS FECHA: DICIEMBRE 2022 LÁMINA N.º AR-11

DIBUJADO POR: ING. KENNY PINTO ARQ. JEFFERSON ZAMBRANO
ELABORADO POR: ARQ. JACOB MERO ARQ. AMBAR SOLÓRZANO

SELLOS MUNICIPALES: